



www.eakademy.sk

Bezpečné používanie AI Čo je povolené a čo zakázané?

Citlivé dáta = iba Copilot. Verejné AI = iba anonymné dáta.

! ChatGPT Claude !

! Gemini Grok !

Verejné AI nástroje
(ČERVENÁ ZÓNA)

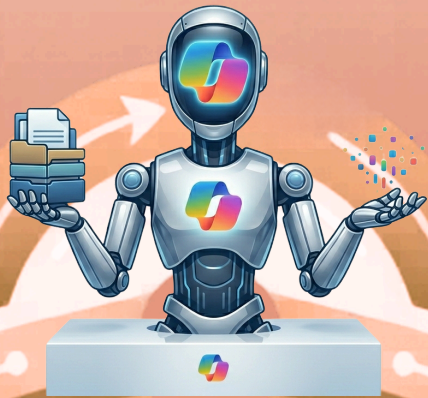
Verejná AI = Verejné dáta
Nástroje ako ChatGPT, Gemini či Canva AI spracúvajú dáta mimo firemnú sieť.

Bezpečné interné nástroje
(ZELENÁ ZÓNA)

Typ dát	Interný Copilot (Bezpečné)	Verejné nástroje (ChatGPT, Gemini)
Osobné a citlivé údaje	✓ POVOLENÉ	✗ PRÍSNE ZAKÁZANÉ
Firemné dokumenty	✓ POVOLENÉ	✗ ZAKÁZANÉ (Len po anonymizácii)
Marketing a nápady	✓ POVOLENÉ	✓ POVOLENÉ

Povolené len po anonymizácii
Verejné modely používané na marketing a všeobecné informácie bez citlivých údajov.

Prísny zákaz pre citlivé dokumenty
Do verejných AI nikdy nekladáte zákaznícke databázy, zmluvy ani finančné dáta.



Dáta ostávajú pod vašou kontrolou

Informácie sú uložené výhradne vo firemnom prostredí OneDrive, SharePoint a Teams.

Bezpečné firemné prostredie
(OneDrive, SharePoint, Teams)

Microsoft Copilot (Business) je prioritou

Jediný schválený nástroj na spracovanie citlivých a osobných údajov v firme



Žiadne tréningovanie modelov

Vaše firemné dáta sa nepoužívajú na tréningovanie verejných algoritmov umelej inteligencie.