



www.eakademy.sk

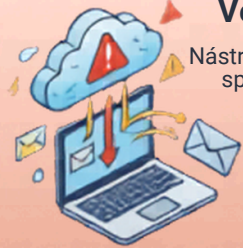
# Bezpečné používanie AI Čo je povolené a čo zakázané?

Citlivé dáta = iba Copilot. Verejné AI = iba anonymné dáta.

! ChatGPT      Claude !

! Gemini      Grok !

**Verejné AI nástroje**  
(ČERVENÁ ZÓNA)



## Verejná AI = Verejné dáta

Nástroje ako ChatGPT, Gemini či Canva AI spracúvajú dáta mimo firemnú sieť.



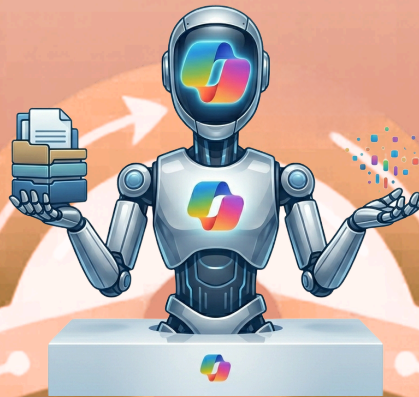
### Povolené len po anonymizácii

Verejné modely používané na marketing a všeobecné informácie bez citlivých údajov.

### Prísny zákaz pre citlivé dokumenty

Do verejných AI nikdy nekladáte zákaznícke databázy, zmluvy ani finančné dáta.

**Bezpečné interné nástroje**  
(ZELENÁ ZÓNA)



Typ dát



Osobné a citlivé údaje



Firemné dokumenty



Marketing a nápady

**Interný Copilot**  
(Bezpečné)

**Verejné nástroje**  
(ChatGPT, Gemini)

Riziko



POVOLENÉ



POVOLENÉ



POVOLENÉ



PRÍSNE ZAKÁZANÉ



ZAKÁZANÉ  
(Len po anonymizácii)



POVOLENÉ



## Dáta ostávajú pod vašou kontrolou

Informácie sú uložené výhradne vo firemnom prostredí OneDrive, SharePoint a Teams.

## Bezpečné firemné prostredie (OneDrive, SharePoint, Teams)

## Microsoft Copilot (Business) je prioritou

Jediný schválený nástroj na spracovanie citlivých a osobných údajov v firme



## Žiadne tréovanie modelov

Vaše firemné dáta sa nepoužívajú na tréovanie verejných algoritmov umelej inteligencie.